

Deutschland – Nederland

Paludi & Markt



SUSTAINABLE



REDUCED FOOTPRINT



CIRCULAR ECONOMY

Veengronden hervernatten
voor lisdoddeteelt en
lisdodde als veenervanger
voor potgrond:

dubbele veenbescherming

Wiedervernassing von
Torfboden für Rohrkolbenanbau
und Rohrkolben als Torfersatz
für Blumenerde:

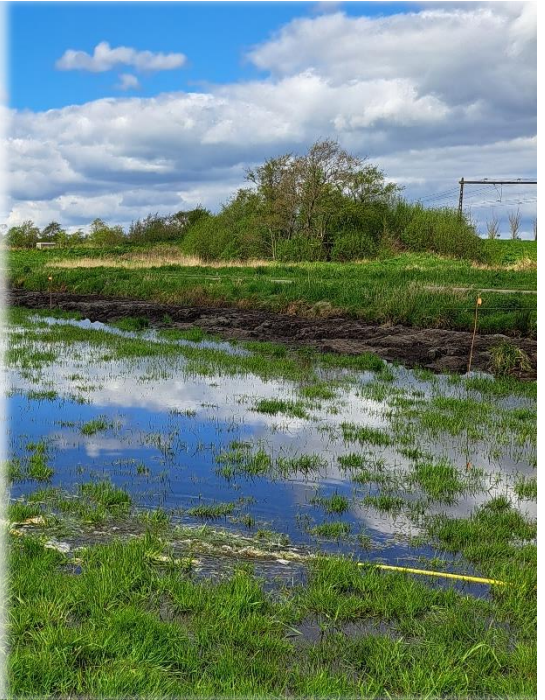
doppelter Torfschutz

Vernatten van veenbodems:

- Stopt veenafbraak en de daaraan verbonden CO₂-uitstoot
- Verbetering van waterkwaliteit
- Verhoging van biodiversiteit
- Door paludicultuur bijdrage aan een circulaire koolstofarme economie

Wiedervernässung Torfboden

- Stoppt den Torfabbau und die damit verbundenen CO₂-Emissionen
- Verbessert die Wasserqualität
- Erhöhung der Biodiversität
- Durch Paludikultur Beitrag zu einer kreislauforientierten kohlenstoffarmen Wirtschaft



Het project Paludi & Markt heeft 3 focuspunten:

Das Projekt Paludi & Markt hat 3 Schwerpunkte:

1. Kennisuitwisseling door:

- Kennis en ervaring lokaal en grensoverschrijdend delen
- Kennis toegankelijk maken via een Nederlands en een Duitstalige informatieportaal op het internet

1. Wissensaustausch durch:

- Wissen und Erfahrung lokal und grenzüberschreitend teilen
- Wissen zugänglich machen über ein Niederländisches und ein Deutschsprachiges Informationsportal im Internet



2. Pilots en teelt

- Opschaling naar grotere percelen
- Ervaring opdoen met zaaien
- Praktijkervaring door agrariërs

2. Piloten und Anbau

- Ausweitung auf größere Parzellen
- Erfahrungen sammeln mit Aussaat
- Praktische Erfahrungen der Landwirte



3. Veenvervanging in potgrond

- Lisdodde als alternatief voor turf
- Doorontwikkelen naar stabiele kwaliteit
- Voor commerciële en consumentenmarkt

3. Torfersatz im Substrat

- Rohrkolben als Torfersatz
- Weiterentwicklung zur stabilen Qualität
- Für den gewerblichen und privaten Markt



Grensoverschrijdende samenwerking

Paludi & Markt is gericht op samenwerking tussen Nederlandse en Duitse partners.

Grenzüberschreitender Charakter

Paludi & Markt ist ausgerichtet auf Zusammenarbeit zwischen Niederländischen und Deutschen Partnern.



Lead partner

Stichting Bargerveen

Ella de Hullu - E.deHullu@science.ru.nl

Koen Brouwer - K.Brouwer@science.ru.nl

Gert-Jan van Duinen - G.vanDuinen@science.ru.nl

Partners - Partner



Radboud Universiteit



WEERBAAR
TELEN



Kompetenzentrum
Niedersachsen • Netzwerk
Nachwachsende Rohstoffe
und Bioökonomie e. V.



Financiers - Geldgeber



Niedersächsisches Ministerium
für Bundes- und Europaangelegenheiten
und Regionale Entwicklung

provinsje fryslân
provincie fryslân



Ministerie van Economische Zaken
en Klimaat

provincie Drenthe

provincie
Gelderland

Dit project wordt in het kader van het Interreg-programma Deutschland-Nederland financieel ondersteund door de Europese Unie en de Interreg-partners.

Dieses Projekt wird im Rahmen des Interreg-Programms Deutschland-Nederland von der Europäischen Union und den Interreg-Partnern finanziell unterstützt.